

# メドピア、日本プライマリ・ケア連合学会と 医療現場における新型コロナウイルス対応の 解説動画を共同制作

～MedPeer Channelを通じて

新型コロナウイルスと戦う医療現場をサポート～

メドピア株式会社（東京都中央区、代表取締役社長 CEO：石見 陽、以下当社）は、2020年1月に提携契約を締結（※1）し、新たな医療番組の共同制作を行っている一般社団法人日本プライマリ・ケア連合学会（東京都千代田区、理事長：草場 鉄周、以下日本プライマリ・ケア連合学会）の「感染症プロジェクトチーム」と共同で、医療現場における新型コロナウイルス感染症対応に関する解説動画を新たに制作いたしましたことをご知らせいたします。本動画は、2020年6月中旬より医師向けのインターネットテレビ「MedPeer Channel」及び日本プライマリ・ケア連合学会のホームページ上で公開いたします。

※1 2020年1月30日付けプレスリリースはこちら

<https://medpeer.co.jp/press/7450.html>



一般社団法人  
日本プライマリ・ケア連合学会  
Japan Primary Care Association



MedPeer Channel  
医師のためのインターネットテレビ

- ・日本プライマリ・ケア連合学会「感染症プロジェクトチーム」との共同制作
- ・医療現場における新型コロナウイルス対応についての動画解説

当社は“Supporting Doctors, Helping Patients.”をミッションに、医師12万人（国内医師の3人に1人）が参加する医師専用コミュニティサイト「MedPeer」を中心に事業を展開しています。サイト内で東京メトロポリタンテレビジョン株式会社（東京都千代田区、代表取締役社長：伊達 寛）と共同し、「ながら見」「ながら聴き」ができる医師のためのテレビ型の動画メディア「MedPeer Channel」を開設し、多忙な医師を情報収集の煩雑さから解放すると共に、医師に新しい情報収集の体験を提供しています。

日本プライマリ・ケア連合学会は、「人々が健康な生活を営むことができるように、地域住民とのつながりを大切に、継続的で包括的な保健・医療・福祉の実践及び学術活動を行う」ことを目的に設立された学会です。質の高い医療体制の構築に向けたプライマリ・ケア（primary care ※2）の確立のため、プライマリ・ケア診療の普及と質の向上支援や、専門職の養成とキャリア支援、臨床研究や国際活動などの学術的な発信を行っています。

新型コロナウイルス感染症の影響が長期化する中、プライマリケアを担うクリニック等では、医療資源が限られる環境下において、医療従事者自身が新型コロナウイルスに感染しないよう配慮しながら、発熱等の症状がある患者に適切な診断治療することが求められています。

一方で、日々状況が変化中、プライマリ・ケアを担う医療機関が十分な情報収集や、現実的な対応策を検討する時間が確保できないなど、その対応に苦慮しています。

そのような中、当社と日本プライマリ・ケア連合学会の「感染症プロジェクトチーム」は、同学会が作成した医療現場における現実的な対策例等をまとめた「COVID-19 診療所・病院のプライマリ・ケア 初期診療の手引き」の解説動画を共同制作し、2020年4月20日より「MedPeer Channel」及び日本プライマリ・ケア連合学会のホームページ上で公開してまいりました。この解説動画は、その関心の高さから、多くの医師に視聴いただいております。

この度、日々変化する状況を踏まえ日本プライマリ・ケア連合学会が、本手引きに無症状者や軽症者へのフォロー、オンライン診療への対応等を追記する改訂を行ったことを受け、新たに解説動画を制作するとともに、6月中旬より「MedPeer Channel」及び日本プライマリ・ケア連合学会のホームページ上で公開いたします。

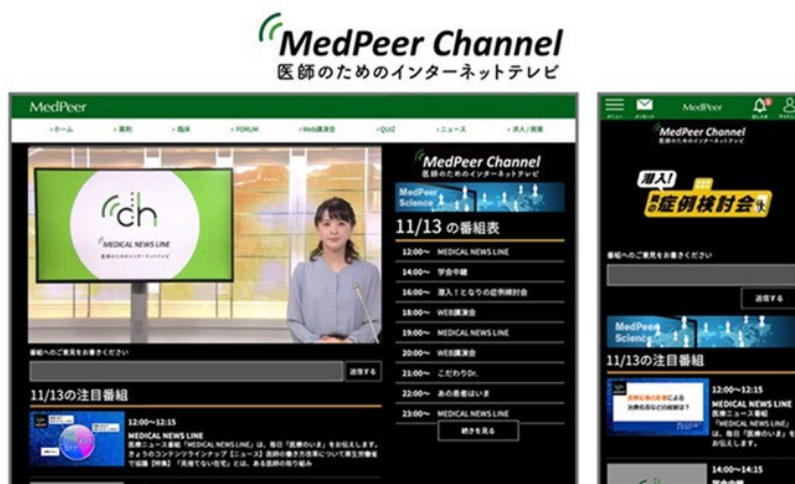
今後も、新型コロナウイルス感染症の影響が長期に亘ることを想定した現場で必要な対策や、日本プライマリ・ケア連合学会が2020年5月20日付で公開した「プライマリ・ケアにおけるオンライン診療ガイド」の解説動画など、プライマリ・ケアを担う医師が必要とする情報を提供する番組を共同制作し、医師が必要とする情報を提供し続けてまいります。

- ※2 「身近にあって、何でも相談にのってくれる総合的な医療」であり、患者の抱える問題の大部分に対処でき、かつ継続的なパートナーシップを築き、家族及び地域という枠組みの中で責任を持って診療する臨床医によって提供される、総合性と受診のしやすさを特徴とするヘルスケアサービスのこと。

## ■ 医師のためのインターネットテレビ『MedPeer Channel』概要

メドピアが運営する医師専用コミュニティサイト「MedPeer」内にインターネットテレビ『MedPeer Channel』を開局し、最新の医療ニュースを中心に、学習コンテンツや医療バラエティなど、医療に関わる様々な番組を制作し、「MedPeer」の医師会員向けに毎日放送しています。平日の6時から24時まで放送し、「MedPeer」の医師会員はすべての番組を無料で視聴いただけます。

メインコンテンツとなる医療ニュース番組では、毎日その日の最新医療ニュースをお届けする他、有名病院の症例検討会番組や、「MedPeer」の医師会員に行ったアンケート調査を基にした医療バラエティ等のコンテンツを放送していきます。その他、学会の学術集会の講演、海外での学会の速報レポート、こだわりを持った医師の紹介、患者さんの想いに迫る番組、各種医療関連のイベント情報など、医師向けに特化した様々なオリジナル番組を制作していきます。また、『MedPeer Channel』での医師会員の動画やコメント投稿の紹介を通じて、新たな「集合知」の形も創出してまいります。



※MedPeer Channel サービス紹介動画はこちら：

[https://medpeer.jp/landing\\_pages/channel](https://medpeer.jp/landing_pages/channel)

※医師専用コミュニティサイト「MedPeer」へのご登録はこちら（医師限定、登録無料）：

<https://medpeer.jp/>

## 【メドピア株式会社について】

「Supporting Doctors, Helping Patients.」をミッションに、医師12万人（国内医師の3人に1人）が参加する医師専用コミュニティサイト「MedPeer」を運営し、医師の臨床やキャリアを支援。2019年からは薬局・薬剤師向けの支援サービスも提供を開始。グループ全体では、法人向け産業保健支援サービス「first call」や、管理栄養士による食生活コーチングサービス「ダイエットプラス」、特定保健指導など、特定保健指導など、専門家ネットワークを活かした各種ヘルスケアサービスも展開。

参照URL：<https://medpeer.co.jp/>

## 【一般社団法人日本プライマリ・ケア連合学会の概要】

会社名：一般社団法人日本プライマリ・ケア連合学会

所在地：東京都千代田区丸の内2-2-1 岸本ビルディング6階

設立：2010年4月

代表者：理事長 草場 鉄周

事業内容：継続的で包括的な保健・医療・福祉の実践及び学術活動の実施

URL：<https://www.primary-care.or.jp/>

---

本件に関するお問い合わせ先

メドピア株式会社・広報担当 | 電話：03-4405-4905 | メール：[pr@medpeer.co.jp](mailto:pr@medpeer.co.jp)